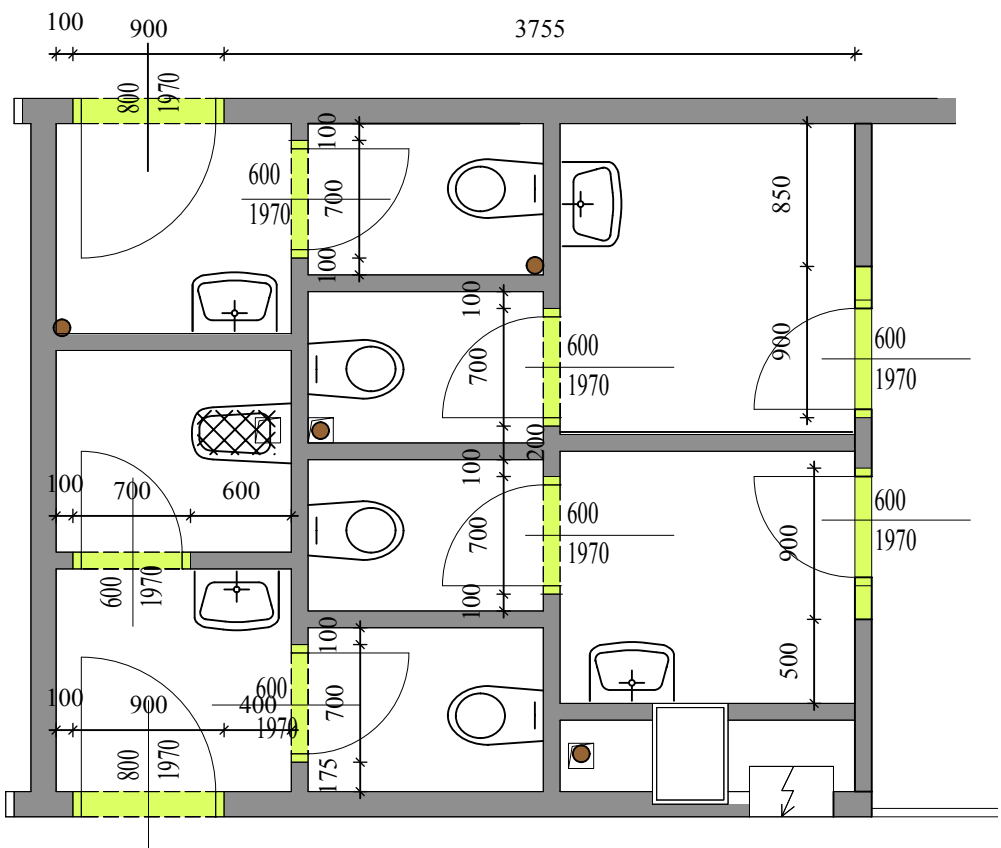


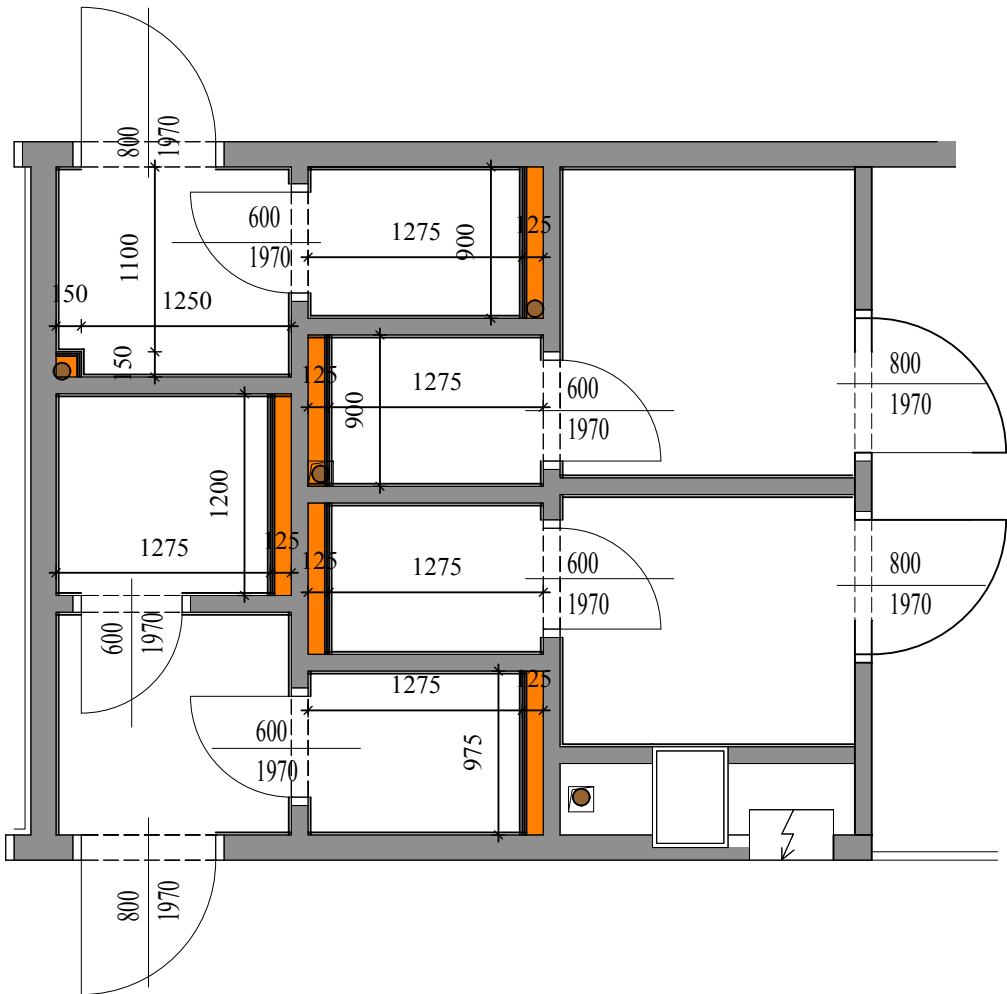
SCHÉMA BOURANÝCH KCI



- Bourané KCE
- Stávající KCE
- PŘEDSTĚNA SDK 2x12,5/100 CELKEM 125mm
(Povrchové vedení kanalizace)

- 1) Demontáž WC mís a umyvadel, výlevky
- 2) Vybourání všech dveří včetně zárubní
- 3) Zazdění otvoru
- 4) Vybourání vnitřních příček, odstranění obkladů a dlažby v celém prostoru
- 5) Odstranění stávajícího záklopu stropu

SCHÉMA NOVÝCH KCÍ



Při realizaci nutno proměřit!

Za průběh realizace zodpovídá realizační firma!

Všechny rozměry jsou orientační.

ODPOVĚDNÝ PROJEKTANT	V EVIDENCI ČKAIT	VYPRACOVAL	Ing. Jaroslav Dvořák PROJEKČNÍ A STAVEBNÍ KANCELÁŘ PROJEKTY STAVEB, STATIKA, CAD		
ING. JAROSLAV DVOŘÁK	VEDEN POD ČÍSLEM	ING. JAROSLAV DVOŘÁK			
	1000909				
INVESTOR: Nemocnice Znojmo, příspěvková organizace MUDr. Jana Janského 11 669 02 Znojmo		STAVEBNÍ ÚŘAD: ZNOJMO		Adresa: Dolní Česká 358/25, 66902 ZNOJMO IČO: 12208876, tel. 731 224 636 E-mail: jara.dvorak@gmail.com LinkedIn: cz.linkedin.com/in/jaradvorak Web: www.runproject.cz	
		KRAJ: ____			
		STÁT: ČESKÁ REPUBLIKA (CZ)			
STAVBA: Nemocnice Znojmo OPRAVA SOCIÁLNÍHO ZAŘÍZENÍ (č.místa 5)			FORMÁT	2 x A4	PARÉ
			DATUM	10/2022	
			STUPEŇ	DSP	
			ČÍSLO ZAK.	____	
			OBSAH: PŮDORYS SOC. ZAŘÍZENÍ - BOURANÉ A NOVÉ KCE OBJEKT B - 3.NP. (číslo místa 5)		